

NİHAVEND ŞARKI

İstinye körfezinde bu akşam

Usulü :Sofyan

Söz :Yahya Kemal Beyatlı

Müzik :M.Nureddin Selçuk



(S A Z -----



İs tin ye kör fe zin de bu ak şam ga rip li



ği (s a z ----- Bir mih ne tin so nun da te sel li



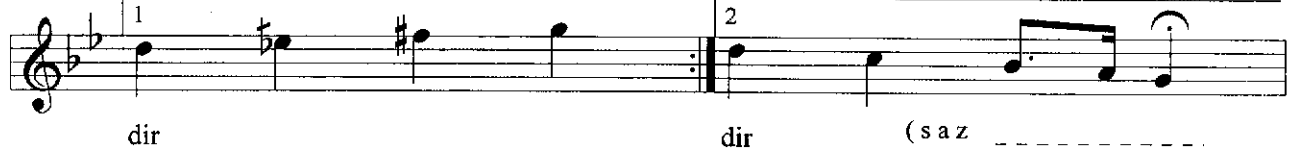
ka dar i yi (s a z ----- Hül ya se rin le



şen kö yü her an mo rar tı yor Ses siz



ge len sa at ba şı sür dük çe ar tı yor (s a z -----





İstinye

İstinye körfezinde bu akşam garipliği,
Bir mihnetin sonunda teselli kadar iyi.

Hülyâ, serinleşen köyü her an morartıyor;
Sessiz gelen saat başı sürdükçe artıyor.

Durgunlaşıp bir ayna kadar parlayan suda,
Dünyâ güzel göründü resimleşmiş uykuda.

Binlerce lâle serpili yüzlerce bahçeden,
Beş yüz yılın kadehleridir şimdi yükselen.

Eşsiz Boğaz ! Şerefli hayalin derindedir !
Senden kalan o levhada her şey yerindedir.